



I.L.T.F

Institut liégeois de
thérapie familiale



www.concertation.net

Sensibilisation au « Sociogénogramme »

Liège 2013-2014

PRESENTATION

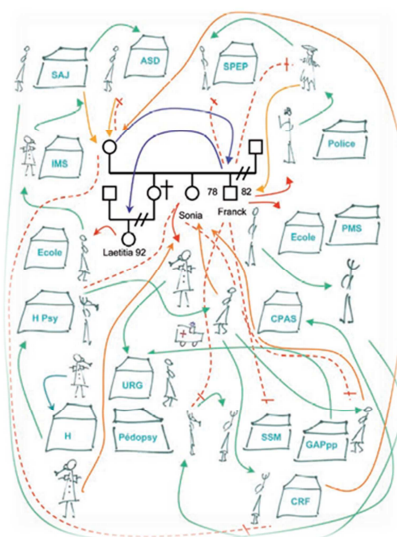
Nous, intervenants de l'aide, du soin, de l'éducation et du contrôle, sommes déconcertés par les personnes ou les familles en détresses multiples et les situations complexes.

Ceux et celles qui vivent des situations inhabituelles, nous convoquent, hors de nos compétences attitrées, dans des "champs de recouvrement" pluridisciplinaires et pluri-institutionnels où les missions des uns et des autres se superposent, s'excluent mutuellement ou laissent de grands vides.

Déconcertés, perplexes, épuisés, parfois « déprofessionnalisés » ou même écartelés par l'estompage ou l'imperméabilité des frontières entre professions, services, institutions et associations, nous nous retrouvons bloqués dans des impasses douloureuses qui, pourtant, nous invitent à créer dans nos métiers de nouvelles fonctions centrées sur le lien.

La "Clinique de Concertation" propose des éléments méthodologiques novateurs qui peuvent enrichir ou créer un "Travail Thérapeutique de Réseau". Elle met au travail une hypothèse fragile qui s'est avérée productive : ce que nous qualifions parfois de « patate chaude », de chaos ou de manipulation malveillante contient des ressources qui permettent la (re)création d'une constellation, d'une communauté thérapeutique et/ou éducative au service des membres des familles.

Ainsi, la déconcertation, loin de nous confiner dans l'impuissance et les lamentations, peut stimuler un travail extensif de confiance entre ceux qui travaillent ensemble et ceux qui vivent ensemble.



Le « Sociogénogramme » est une représentation graphique éphémère et évolutive des acteurs, professionnels, services, institutions et associations de l'aide, du soin, de l'éducation et du contrôle, mis au travail par les membres d'une famille en détresses multiples.

Mis en forme : Police :9 pt

Le « Sociogénogramme » est une représentation des interactions et liens entre les personnes qui vivent ensemble et celles qui travaillent ensemble et de la trace qu'ils impriment dans les réseaux.

Le « Sociogénogramme » est un outil de travail collectif au service des professionnels (potentiellement) engagés dans le Travail Thérapeutique de Réseau.

OBJECTIFS DE LA SENSIBILISATION :

- Représenter, « De Proche en Proche », l'enchaînement des activations produites dans et entre les services par les membres des familles.
- Représenter une trace évolutive des relations inter professionnelles, intra familiales et entre familles et professionnels
- Imprimer les événements sans les figer et utiliser le caractère dynamique du « Sociogénogramme »
- Poser les événements autour du(des) membre(s) des familles qui préoccupe(nt) et aller à la recherche des ressources qui constituent un levier d'action.
- Considérer la logique familiale et les logiques institutionnelles et y chercher un fil conducteur.
- Repérer les « champs de recouvrement » des différents professionnels, les missions parfois communes et travailler à un partage des responsabilités dans un réseau, repérer les « Cliniques du Relais ».
- Appréhender la complexité des situations cliniques en réalisant le « Sociogénogramme »

MOYENS PEDAGOGIQUES :

La formation associe transmission de concepts théoriques illustrés par des situations cliniques présentées par le(s) formateur(s), analyse de situations présentées par les participants et exercices pratiques (réalisation de « Sociogénogrammes »).

PUBLIC

Professionnels de l'aide, du soin, de l'éducation et du contrôle : assistants sociaux, psychologues, médecins, infirmiers, animateurs, conseillers d'éducation et d'orientation, proviseurs, éducateurs, enseignants, chefs d'établissements, chefs de services, éducateurs, ergothérapeutes, ...

MODALITES PRATIQUES

Durée : 3 jours

Lieu : ASBL Pré des Maclottes, 67 rue Emile Vandervelde, 4000 Liège (en face de la Clinique ND des Anges)

Dates et horaires

De 9h00 à 17h00 les

07/06/2013

28/06/2013

04/10/2013

Coût : 210€ (3 journées)

à verser au compte IBAN : BE32363035061702

BIC : BBRUBEBB après contact préalable avec l'ILTF

Renseignements et Inscriptions (nombre de places limitées à 20 personnes)

Personne de contact pour l'ILTF : Muriel EXBRAYAT, 0486 02 44 56, murielexbrayat@yahoo.fr

FORMATEURS

Dr. J-M Lemaire : Médecin psychiatre, thérapeute familial, directeur de l'ILTF et du Service de Santé mentale de Flémalle. Clinicien de Concertation.